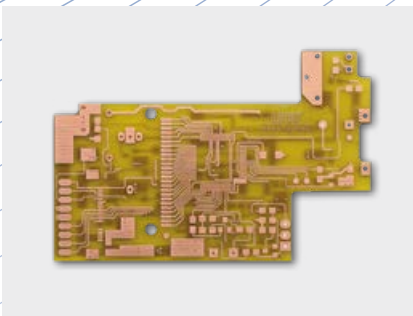


# 快速 PCB 原型製作的通才

## LPKF ProtoMat S64

- 全自動操作，包括自動換刀
- 高速銑削主軸低維護成本
- 直觀的結合系統軟體
- 攝影控制的基準識別和銑削深度/寬度控制
- 花崗岩基座提供高精度結果



# 快速 PCB 原型製作的通才

LPKF ProtoMat S64：適用於幾乎所有應用的快速可靠基礎機器——甚至是多層生產。幾乎不需維護的高轉速銑削主軸可產生小至 100  $\mu\text{m}$  的精細結構。外殼零件最多可加工為 2.5 D。綜合功能（包括真空檯面）通過可選的分配器以及五個額外的工具位置進行擴展，使 ProtoMat S64 成為任何開發環境的完美附加。

## 快速和自動

轉速高達 60 000 RPM 的銑削主軸提供快速加工和高幾何精度。由於具有自體清潔功能，主軸和銑削深度傳感器幾乎不需要維護。由於自動換刀和自動銑削寬度調整，快速設置讓免操作員工作成為可能。傳感器確保正確的銑削深度；集成攝影鏡頭監控刀具更換。

## 集成、直觀的操作軟體

LPKF CircuitPro 基礎系統軟體極其靈活、易於操作，並具有各種材料的參數庫等功能。如有必要，集成的流程指南將引導用戶逐步完成處理。

### LPKF ProtoMat S64

最大加工範圍 (X/Y/Z)	229 mm x 305 mm x 8 mm (9" x 12" x 0.3")
最大材料尺寸 (X/Y/Z)	250 mm x 330 mm x 26 mm (9.8" x 13" x 1")
機械解析度 (X/Y)	0.5 $\mu\text{m}$ (0.02 mil)
重複精度	$\pm 5 \mu\text{m}$ ( $\pm 0.2 \text{ Mil}$ )
銑削轉速	最大 60 000 RPM, 軟體控制
刀具更換	自動更換, 15 組刀位 + 5 組選配
攝影精度	1.8 $\mu\text{m}$ /像素
銑削寬度調整	自動, 微動開關 $\pm 1 \mu\text{m}$ (0.04 mil)
刀具支架	3.175 mm (1/8")
鑽孔速度	100 擊/min
加工速度 (X/Y)	150 mm/s (6"/s)
尺寸 (W x H x D), 重量	680 mm x 560 mm x 800 mm (26.8" x 22.0" x 31.5"), 95 kg (210 lbs)
電源	100 - 240 V, 50 - 60 Hz, 250 W
空壓需求	Min. 6 bar; 75l/min @ 6 bar (min. 90 PSI; 75l/min @ 90 PSI)
環境溫濕度	20 °C - 25 °C; max. 90% air humidity
焊膏分配率 (選配)	$\geq 0.3 \text{ mm}$ ( $\geq 0.011"$ ) (solder point), $\geq 0.4 \text{ mm}$ ( $\geq 0.015"$ ) (pad)
軟體	LPKF CircuitPro Basic
選配及配件	集塵器, 空壓機, 狀態燈, 顯微鏡, 分配裝置

本型錄若有修改恕不另行通知。



茂太科技股份有限公司 Microsys Engineering Co., Ltd. 桃園市蘆竹區南崁路一段231巷36號

T: +886-3-2223170 F: +886-3-2223150 Web: www.microsys-e.com.tw E-mail: microsys@ms7.hinet.net