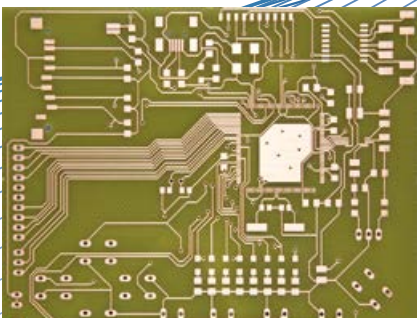


射頻及微波應用專家

LPKF ProtoMat S104

- 頂級全自動模型
- 速度高達 100 000 RPM
- 20組刀具位替換
- 光學基準辨識
- 結合真空檯面
- 人性化軟體易操作
- 花崗岩基座提供高精度結果



射頻及微波應用專家

LPKF ProtoMat S104具有適用於電子實驗室的全面功能：得益於高性能主軸和真空檯面，它還適用於射頻應用、薄層壓板以及具有敏感表面的基板（FR4 18/18 Cu 上的導電路徑寬度高達 100 μm ）。此外，該機器還可以在 2.5D 中處理前面板和外殼以及組裝的 PCB，並在電路板上進行深度蝕刻。

快速、精確、全自動

Proto-Mat S104甚至適用於非常精細結構的鑽孔和銑削，速度快且精度高，轉速高達 100 000 RPM、高衝程速度和高機械分辨率。高頻主軸和銑削深度傳感器可自體清潔，維護成本低。材料和銅的厚度測量、銑削寬度調整、刀具更換。使用分配器進行焊膏塗抹無需任何額外的數據處理。快速設置和無需操作員的工作流程可確保縮短處理時間。

直觀：CircuitPro 進階軟體

系統軟體高度靈活且易於使用，其中包括材料參數庫。計算滿足射頻應用的高要求。

LPKF ProtoMat S104	
最大加工範圍 (X/Y/Z)	229 mm x 305 mm x 8 mm (9" x 12" x 0.3")
最大材料尺寸 (X/Y/Z)	250 mm x 330 mm x 26 mm (9.8" x 13" x 1")
機械解析度 (X/Y)	0.5 μm (0.02 mil)
重複精度	$\pm 5 \mu\text{m}$ ($\pm 0.2 \text{ Mil}$)
銑削轉速	最大100 000 RPM, 軟體控制
刀具更換	自動更換, 20 組刀位
攝影精度	1.8 μm /像素
銑削寬度調整	自動, 微動開關 $\pm 1 \mu\text{m}$ (0.04 mil)
刀具支架	3.175 mm (1/8")
鑽孔速度	100 擊/min
加工速度 (X/Y)	150 mm/s (6"/s)
尺寸 (W x H x D), 重量	680 mm x 560 mm x 800 mm (26.8" x 22.0" x 31.5"), 95 kg (210 lbs)
電源	100–240 V, 50–60 Hz, 250 W
空壓需求	Min. 6 bar; 75l/min @ 6 bar (min. 90 PSI; 75l/min @ 90 PSI)
環境溫濕度	20 °C–25 °C; max. 90% air humidity
焊膏分配率 (選配)	$\geq 0.3 \text{ mm}$ ($\geq 0.011"$) (solder point), $\geq 0.4 \text{ mm}$ ($\geq 0.015"$) (pad)
軟體	LPKF CircuitPro Advanced
選配及配件	集塵器, 空壓機, 狀態燈, 顯微鏡, 分配裝置

本型錄若有修改恕不另行通知。



茂太科技股份有限公司 Microsys Engineering Co., Ltd. 桃園市蘆竹區南崁路一段231巷36號

T: +886-3-2223170 F: +886-3-2223150 Web: www.microsys-e.com.tw E-mail: microsys@ms7.hinet.net