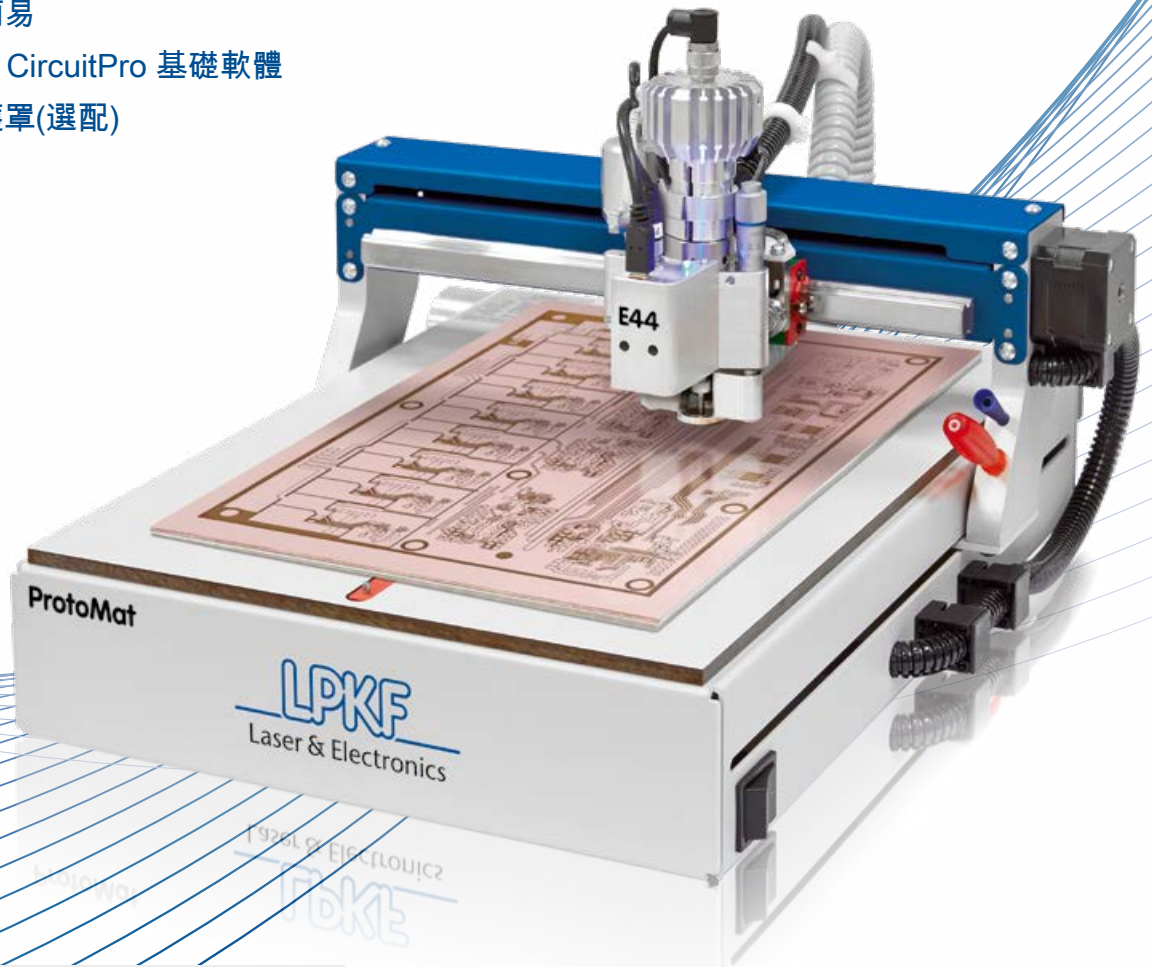


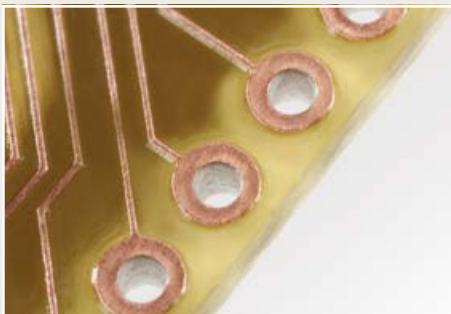
# 內部快速 PCB 原型製作

## 小型、易於使用、精準：LPKF ProtoMat E44

- 桌上型設備僅比 DIN A3 板材大一點
- 主軸轉速 40 000 RPM
- 工具更換簡易
- 使用 LPKF CircuitPro 基礎軟體
- 可提供防護罩(選配)



### 教學訓練和發展的理想選擇



LPKF ProtoMat E44：用於單面和雙面印刷電路板的快速、簡單的結構化、鑽孔和去面板。

# 小型、易於使用、精準

LPKF ProtoMat 是用於 PCB 原型製作的經濟實惠的入門級產品。它操作簡單，結構緊湊，是培訓目的和不定期使用的最佳選擇。當然，所有的結果都是一流的。

該系統可以構造單面或雙面電路板、鑽孔、執行輪廓銑削，甚至雕刻前面板。可手動更換刀具，每微米螺絲都可以精確調整高度。攝影鏡頭幫助 ProtoMat E44 實現更好的雙面板定位精度。此外，測量相機可輕鬆調整銑削深度。40 000 RPM 的主軸速度可提供更高的工作速度。

ProtoMat E44 隨附 CAM 軟體 LPKF CircuitPro Ba 基本版本。由於其直觀的選單指引，它的操作極其容易。用戶進行選擇，軟體生成單獨的處理步驟並準備生產數據。最後，LPKF CircuitPro 將引導用戶逐步完成整個過程。

此軟體易於理解，無需特殊培訓，因此非常適合使用頻率不那麼高的用戶。

## LPKF ProtoMat E44

最大加工範圍 (X/Y/Z)	305 mm x 229 mm x 5 mm (12" x 9" x 0.2")
最大材料尺寸 (X/Y/Z)	310 mm x 230 mm x 10 mm (12" x 9" x 0.4")
機械解析度 (X/Y)	0.8 µm (0.04 mil)
重複精度	± 5 µm (± 0.2 Mil)
前後對齊精度	± 0.02 mm (± 0.8 mil)
銑削轉速	40 000 RPM, software-controlled
刀具更換	手動
銑削寬度調整	手動, 軟體控制
刀具支架	3.175 mm (1/8")
鑽孔速度	100 holes/min
加工速度 (X/Y)	Max. 100 mm/s (4"/s)
尺寸 (W x H x D)	370 mm x 300 mm x 450 mm (14.6" x 11.8" x 17.7")
重量	15 kg (33 lbs)
電源	100 – 240 V, 50 – 60 Hz, 120 W
環境溫濕度	15 °C – 25 °C; max. 60% air humidity
軟體	LPKF CircuitPro Basic
選配及配件	集塵器; 防護罩

本型錄若有修改恕不另行通知。



茂太科技股份有限公司 Microsys Engineering Co., Ltd. 桃園市蘆竹區南崁路一段231巷36號

T: +886-3-2223170 F: +886-3-2223150 Web: www.microsys-e.com.tw E-mail: microsys@ms7.hinet.net